

# 1. Verkehrsworkshop Sputendorfer Straße „PRO S-BAHN STAHNSDORF e.V.“ 31.08.2023


Quelle Abbildung: i2030.de

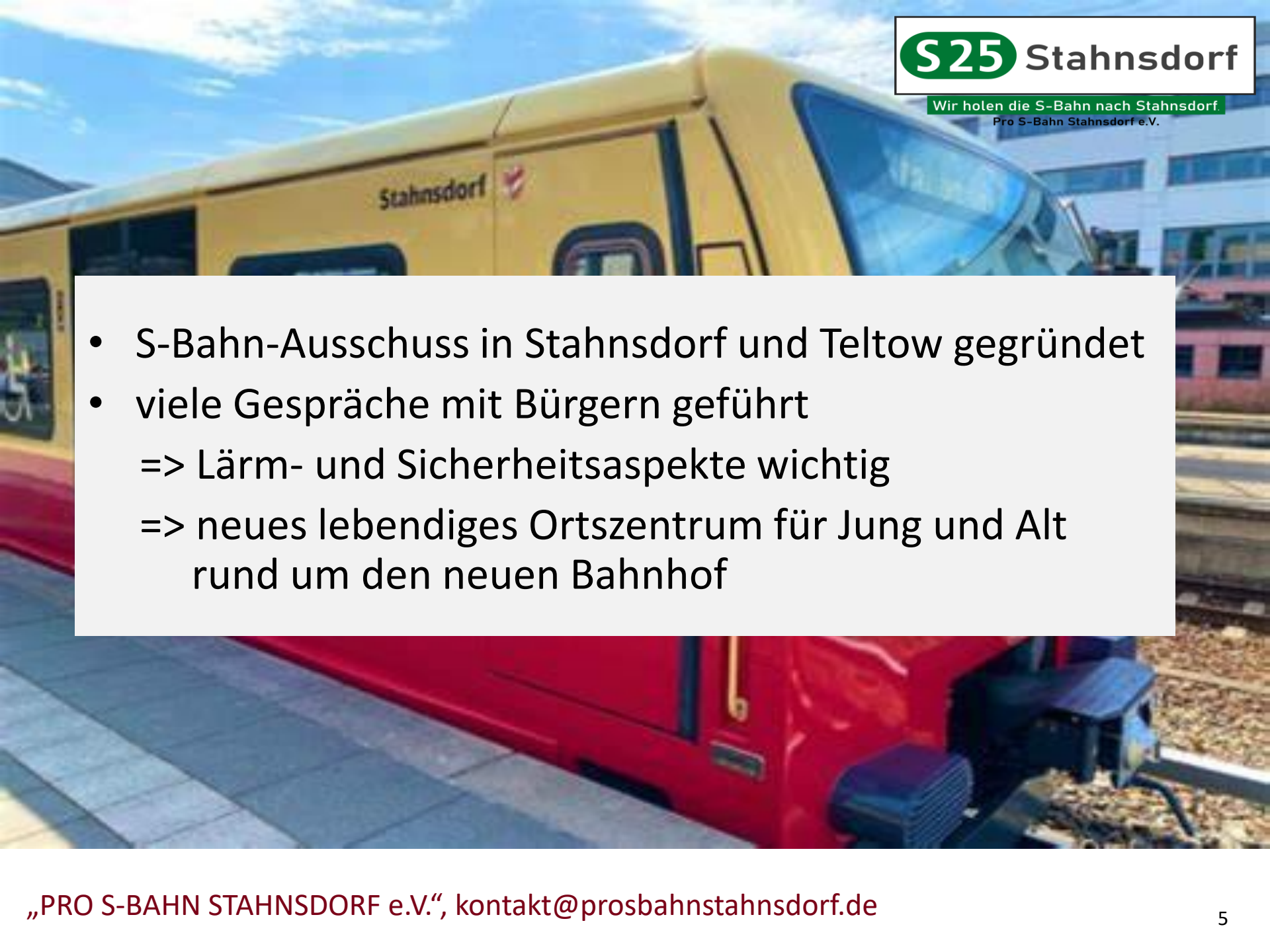
## Wichtige Stakeholder / Interessengruppen

- => Bürgerinnen und Bürger / Parlamentarier / S-Bahn-Ausschuss
- => Landrat / Bürgermeister und Verwaltungen (TKS) / Parteien
- => Deutsche Bahn AG / Land Brandenburg / Berlin / Bund
- => VBB / Regiobus / Planer wie BSM / Architekten
- => Grundstückseigentümer / Investoren / Vereine wie BUND etc.

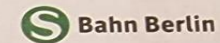
## Agenda 1. Verkehrsworkshop

- (1) Vorstellung Verein
- (2) Aktueller Planungsstand S-Bahn-Projekt
- (3) Städtebaulicher Wettbewerb
- (4) Workshop (SWOT)
- (5) Ergebnisse, nächste Schritte

- 
- A yellow and red S-Bahn train is shown at a station platform. The word 'Stahnsdorf' is visible on the side of the train. The train is stopped at a platform with a blue step and a black ramp. The background shows a blue sky with some clouds and a modern building.
- Gründung Bürgerinitiative im Oktober 2020
  - Gemeinnütziger Verein / Gründung im April 2021
  - ehrenamtlicher Vorstand mit 5 Personen
  - derzeit mehr als 60 Mitglieder
  - rund 450 Unterstützer über open petition

- 
- A yellow and red S-Bahn train is shown at a station platform. The word 'Stahnsdorf' is visible on the side of the train. The train is stopped at a platform with a blue sky and buildings in the background.
- S-Bahn-Ausschuss in Stahnsdorf und Teltow gegründet
  - viele Gespräche mit Bürgern geführt
    - => Lärm- und Sicherheitsaspekte wichtig
    - => neues lebendiges Ortszentrum für Jung und Alt rund um den neuen Bahnhof

## Daten und Fakten zur S-Bahn Verlängerung nach Stahnsdorf



- Aktueller Status i2030: Untersuchungen und Abstimmungen mit Verwaltungen laufen
- Ziel: 10-Minuten-Takt
- Streckenlänge: rund 4 km, Trasse freigehalten; Ein- bzw. Zweigleisigkeit noch in Prüfung
- Zwei neue Stationen:
  - Teltow Iserstraße
  - Stahnsdorf Sputendorfer Straße
- Fahrzeit Teltow Stadt – Stahnsdorf: ca. 5 Minuten
- Fahrzeit Berlin Friedrichstraße – Stahnsdorf: ca. 33 Minuten
- Geschätztes Fahrgastpotential für beide neue Stationen: rund 3.500 Ein- und Aussteiger am Tag
- Zum Vergleich: 10-Minuten-Takt nach Teltow Stadt führte zu Verdopplung der Fahrgastzahlen auf rund 7.000 Ein- und Aussteiger in Teltow Stadt



Verlängerung S25 von Teltow nach Stahnsdorf

@DB Netz AG 2021

## Projektziel:

**2032 sollen die ersten S-Bahn-Züge  
nach Stahnsdorf rollen!  
Bahnhofsfest am 14.05.2032**

## Leistungsphasen HOAI:

LP1: Grundlagenermittlung	erledigt
LP2: Vorplanung	aktuell (bis Ende 2024)
LP3: Entwurfsplanung	
LP4: Genehmigungsplanung	Ende 2026
LP5: Ausführungsplanung	Ende 2028
LP6: Vorbereitung der Vergabe	
LP7: Mitwirkung bei der Vergabe	
LP8: Objektüberwachung – Bauüberwachung und Dokumentation	
LP9: Objektbetreuung	

## Leistungsphase II: Vorplanung

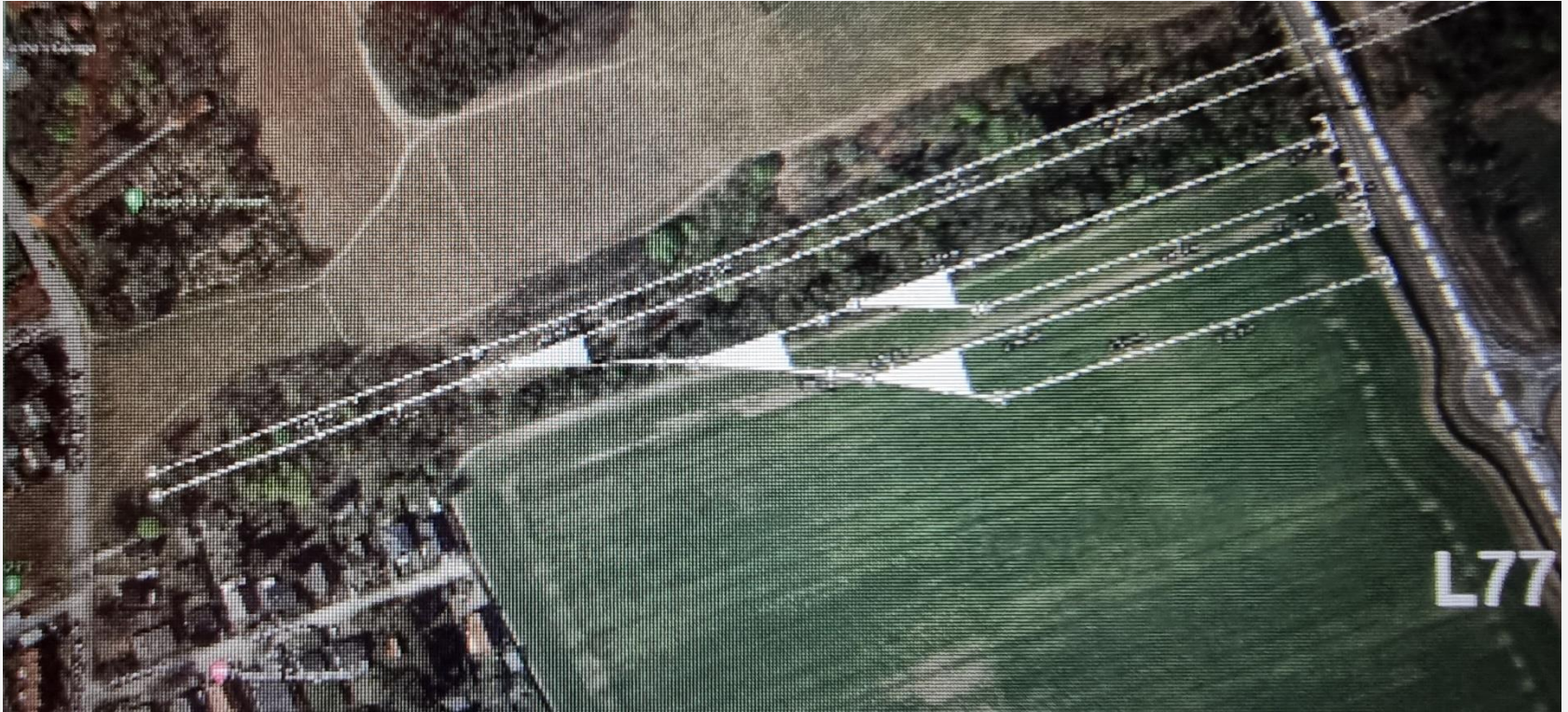
- => Bestimmung Trassenführung mit Über-/Unterquerungen, Ein- oder Zweigleisigkeit, West- oder Ostvariante Iserstraße
- => Prüfung der umwelt- und naturschutzrechtliche Vorgaben
- => Erstellen einer ersten Kosten- und Zeitschätzung
- => Volkswirtschaftliche Bewertung (Nutzen-Kosten-Untersuchung)

Quelle: DB Netz AG 2023



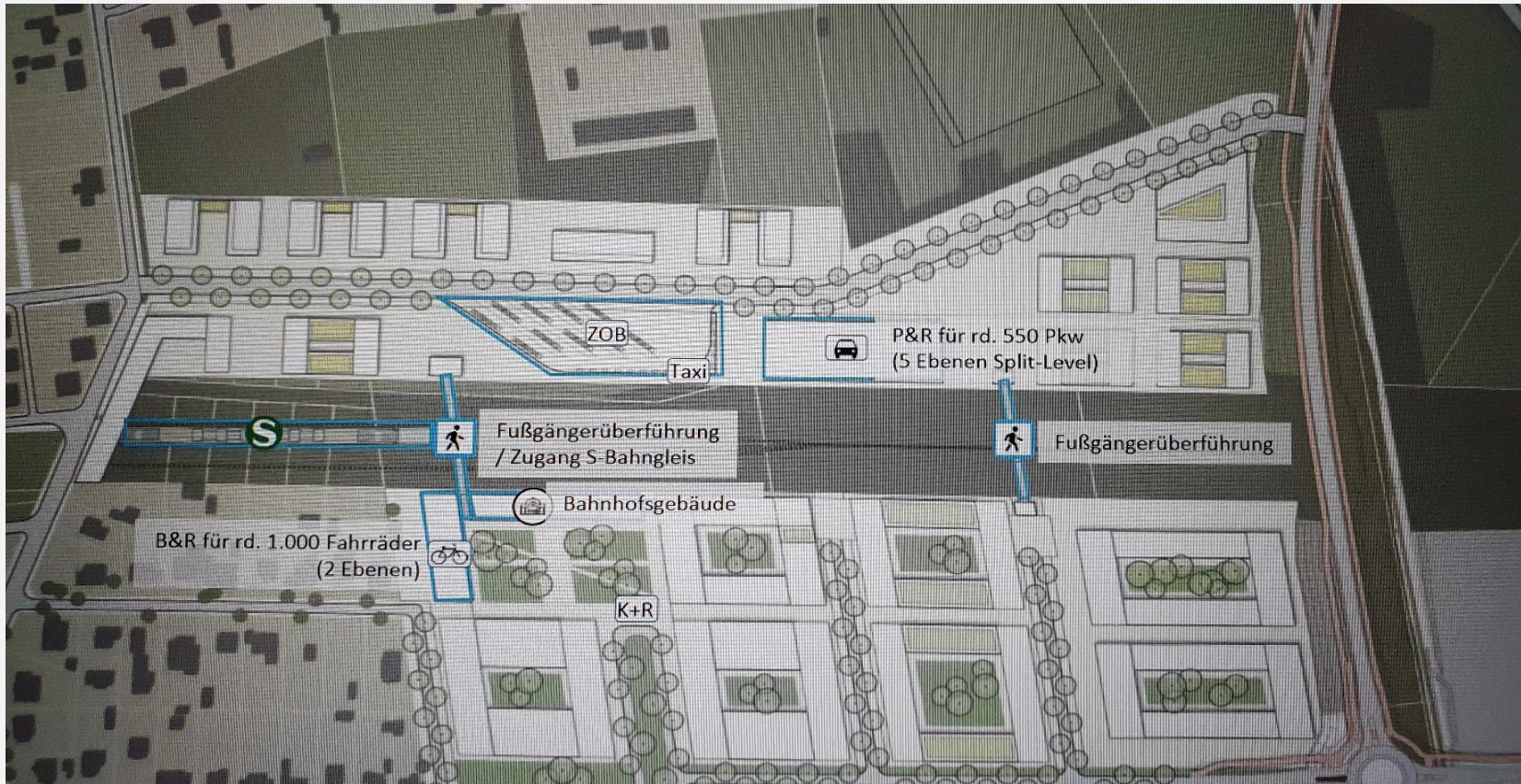
Entwurf Bahnsteig Sputendorfer Straße

@DB Netz AG 2021



Entwurf Abstellgleisanlage, südwärts

@DB Netz AG 2021



Entwurf Planung Bahnhofsumfeld

@Gruppe Planwerk 2019

## Städtebaulicher Wettbewerb

- => BSM Beratungsgesellschaft für Stadterneuerung und Modernisierung GmbH
- => Vorbereitungs-, Wettbewerbs- und Entscheidungsphase (10-12 Monate)
- => Vorstellung Entwürfe in Öffentlichkeit
- => mögliche Umsetzung prämierter Entwurf in Bebauungsplan
- => Geltungsbereich durch S-Bahn-Ausschuss / GVV beschlossen

## Geltungsbereich Städtebaulicher Wettbewerb



@Gemeinde Stahnsdorf 2023

# 1. Verkehrsworkshop Sputendorfer Straße

Ziel: Brainstorming über verkehrliche Anbindung  
Bahnhof Sputendorfer Straße  
(Wünsche, Anregungen, Ängste ...)

**SWOT-Analyse**

# 1. Verkehrsworkshop Sputendorfer Straße



Deutsche Bahn AG 2023

## Nächste Schritte:

- => Start Städtebaulicher Wettbewerb Bahnhofsareal Stahnsdorf
- => Dialog mit Bürgern (vor allem mit Anwohnern) fortsetzen
- => Dialog mit Grundstückeigentümern und Investoren starten
- => Entscheidung Iserstraße zwischen Stahnsdorf und Teltow



bahnbilder.de



bahnbilder.de

„PRO S-BAHN STAHSNDORF e.V.“, [kontakt@prosbahnstahnsdorf.de](mailto:kontakt@prosbahnstahnsdorf.de)



commons.wikimedia.org



[nahverkehr-deutschland.startbilder.de](http://nahverkehr-deutschland.startbilder.de)



[berlin-365.blogspot.com](http://berlin-365.blogspot.com)

„PRO S-BAHN STAHSNDORF e.V.“, [kontakt@prosbahnstahnsdorf.de](mailto:kontakt@prosbahnstahnsdorf.de)

# Auf nach Stahnsdorf

